



**КОМИТЕТ ИМУЩЕСТВЕННЫХ ОТНОШЕНИЙ  
АДМИНИСТРАЦИИ ПЕРМСКОГО МУНИЦИПАЛЬНОГО ОКРУГА**

**РЕШЕНИЕ**

о размещении объектов № 196

Пермский край  
Пермский округ

23.01.2023

Комитет имущественных отношений администрации Пермского муниципального округа разрешает Акционерному обществу «СтройПанельКомплект» (ИНН 5904006358, ОГРН 1025900888419, почтовый адрес: 614064, г. Пермь, ул. Героев Хасана, д. 45а)

размещение объекта: «Проезды, в том числе вдольтрассовые, и подъездные дороги, для размещения которых не требуется разрешения на строительство» на землях государственная собственность на которые не разграничена на срок 1 год с 23.01.2023г. по 22.01.2024г.

Местоположение: Пермский край, Пермский муниципальный округ, д. Кондратово

Приложение: схема предполагаемых к использованию земель или земельных участков.

Особые условия использования:

1. Без права возведения объектов капитального строительства, без права регистрации объектов капитального строительства, без права возведения ограждения, с правом свободного доступа неограниченного круга лиц.

2. В соответствии с абз. 2 п. 8.2. Положения о порядке и условиях размещения объектов на землях или земельных участках, находящихся в государственной или муниципальной собственности, на территории Пермского края без предоставления земельных участков и установления сервитутов, публичного сервитута, утвержденного постановлением Правительства Пермского края от 22.07.2015 № 478-п, при прекращении действия решения о размещении объектов размещенные объекты демонтируются заявителем за счет собственных средств в срок не позднее 14 календарных дней с даты получения письма Комитета имущественных отношений администрации Пермского муниципального района о прекращении действия решения о размещении объектов.

Председатель комитета  
имущественных отношений администрации  
Пермского муниципального района



Д.В. Ракицкий

(подпись, печать)

### Схема предполагаемых к использованию земель или части земельного участка

Объект: Проезды; в том числе вдольтрассовые и подъездные дороги, для размещения которых не требуется разрешения на строительство  
 Местоположение: Пермский край, Пермский район, д. Кондратово  
 Площадь земель (:ЗУ1): 1331.67 кв.м  
 Площадь земель (:ЗУ1(1)): 264.02 кв.м  
 Площадь земель (:ЗУ1(2)): 1067.65 кв.м  
 Категория земель: земли населенных пунктов

#### Каталог координат поворотных точек границы МСК-59

:ЗУ1(1)

Обозначение характерных точек границы	Координаты, м	
	X	Y
1	515490.47	2224950.71
Н1	515473.15	2224959.22
Н2	515463.98	2224960.06
Н3	515438.19	2224962.80
2	515449.67	2224954.49
3	515463.39	2224953.21

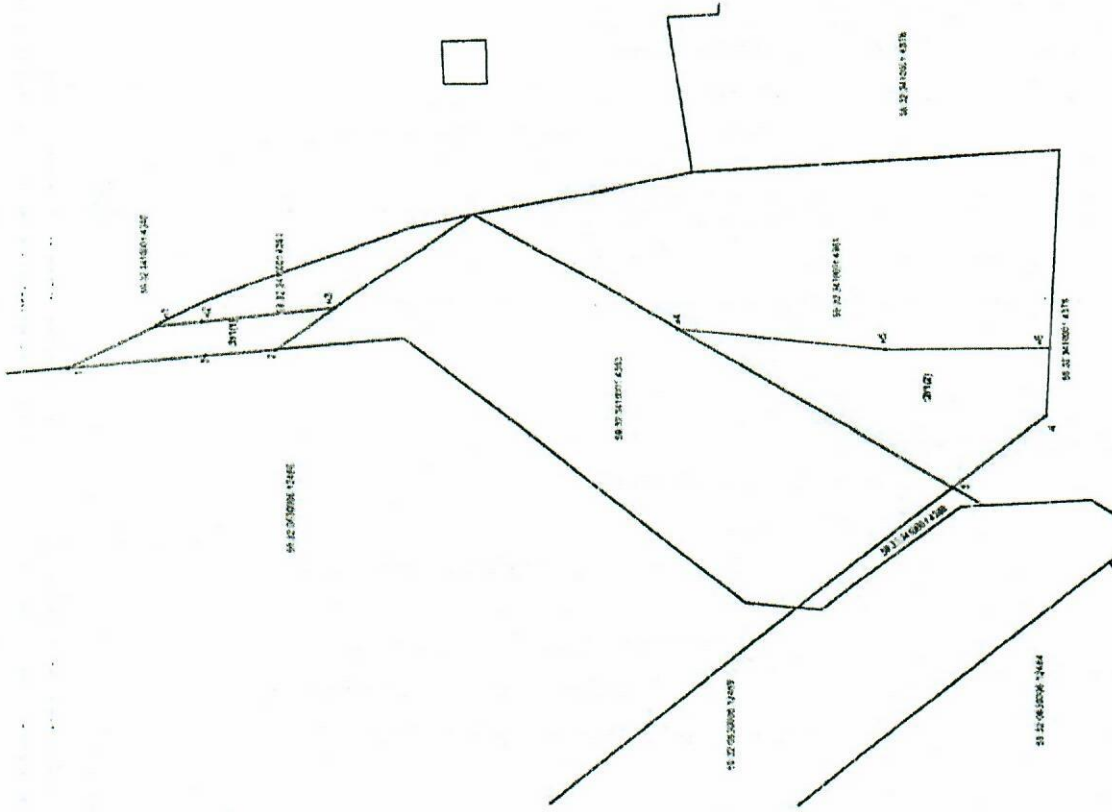
:ЗУ1(2)

Обозначение характерных точек границы	Координаты, м	
	X	Y
Н4	515372.26	2224958.81
Н5	515331.75	2224954.61
Н6	515300.20	2224954.98
4	515300.91	2224941.59
5	515318.92	2224927.51

#### Описание границ смежных землепользователей:

от Т.1 до Т.Н1 - 59:32:3410001:4380  
 от Т.Н1 до Т.Н3 - 59:32:3410001:4381  
 от Т.Н3 до Т.2 - 59:32:3410001:4383  
 от Т.2 до Т.1 - 59:32:0630006:12486

от Т.Н4 до Т.Н6 - 59:32:3410001:4381  
 от Т.Н6 до Т.5 - 59:32:3410001:4378  
 от Т.5 до Т.Н4 - 59:32:3410001:4383



Масштаб 1:1000

#### Условные обозначения:

- 59:32:3410001 - кадастровый номер кадастр реестра квартала
- :4381 - номер учтенного земельного участка
- :ЗУ1 - обозначение образуемого земельного участка
- Н1, Н2 - характеристика точек границы, сведения о которой позволяют однозначно определить ее положение на местности
- граница смежного земельного участка
- граница земель, предлагаемых к использованию

Заявитель:

*С.И. Сидорова*  
 (подпись, расшифровка подписи)

А.С. Сидорова  
 (подпись, расшифровка подписи)